

SOUDNĚ ZNALECKÝ POSUDEK HODNOTY DÍLA

Objednatel posudku: BUSSMARK, s.r.o., se sídlem Štúrova 1701/55, 142 00 Praha 4, IČ: 26711583, zapsaná v obchodním rejstříku vedeném Městským soudem v Praze, oddíl C., vložka 88936.

Posudek vypracoval: Odhad ceny soudním znalcem provedl znalec jmenovaný rozhodnutím Městského soudu – Správy soudu v Praze dne 8.11.1982 čj. Spr 1847/82 pro základní obor ekonomika pro odvětví ceny a odhady, se zvláštní specializací starožitnosti. Znalecký úkon je zapsán pod pořadovým číslem 3255 znaleckého deníku. PhDr. Jiří Dvorský, CSc., Baranova 40, Praha 3, znalec certifikovaný též pro země EU. Odhad ze dne 31.1.2011.

Předmětem odhadu ceny je obraz: Boží znamení, **rozměry:** 120 x 82 cm, **technika:** olej na plátně, **značeno:** vpravo dole Kanyza, **nerámováno**

Dne 8.11.2010 mi byl předložen výše uvedený obraz k posouzení jeho hodnoty.

Obraz byl zařazen do veřejné dražby, kterou provedla jako dražebník společnost BUSSMARK, s.r.o.

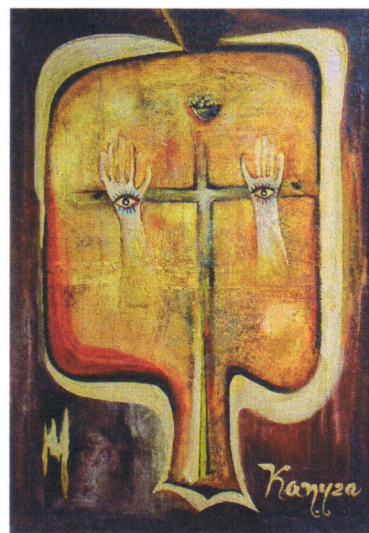
Obraz, který byl nazván „Boží znamení“ je pravděpodobně malován technikou olej na plátně s možností i jiných přídavných materiálů. Je ve velmi dobrém technickém stavu. Oceňuji velmi sugestivní dojem, kterým obraz na pozorovatele působí. Velmi zajímavá barevnost i obsah sdělení, stejně tak i dobré technické provedení naznačuje promyšlenost a vyzrálost autora.

Na základě porovnání s obrazy herce Jana Kanyzy, které jsou prezentovány na internetových stránkách lze usoudit, že se jedná o jeho autorské dílo.

Na základě výše uvedeného stanovuji reálnou tržní hodnotu předmětného obrazu, i kdyby se nejednalo o autorský obraz herce Jana Kanyzy, na částku ve výši: 80.000,-Kč (slovy: osmdesát tisícKč).

Znalečné a náhrada nákladů byla uhrazena objednavatelem posudku v plné výši.

V Praze dne 31.1.2011



Znalecký posudek jsem podal jako znalec jmenovaný rozhodnutím Městského soudu - správy soudů v Praze ze dne 8. 11. 1982, čj. Spr 1847/82, pro základní obor ekonomika, pro odvětví ceny a odhady se zvl. spe - cializací starožitnosti.

Znalecký úkon je zapsán pod poř. čís. 3255 znaleckého deníku.

Znalečné a náhradu nákladů (náhradu mzdy) účtuji podle připojené likvidace na základě dokladů čis. 1268